

EUROTHERM-SOLAR 20-30 R



Heat Pipe Vakuum Röhrenkollektor mit 20-30 Röhren

Technische Änderungen und Irrtum vorbehalten; Stand 01/2014

Leistung je Kollektormodul

$G = 1000 \text{ W/m}^2$ $T_m - T_a$

Kollektor	0K	10K	30K	50K	70K
20R	1242 W	1210 W	1124 W	1009 W	864 W
30R	1864 W	1816 W	1687 W	1513 W	1296 W

Gepürfte Qualität!

Unsere Produkte entsprechen höchsten Qualitätsanforderungen, welche wir durch unabhängige Institute haben bestätigen lassen.



Technische Daten

Max. Betriebstemperatur: 350° C

Max. Stillstandtemperatur: 221° C

Anschlüsse Vor- Rücklauf: • 22 mm Kupfer (Cu)
 • Optional (aufpreispflichtig):
 - 3/4" Außengewinde flachdichtend
 - 1" Außengewinde flachdichtend

Gehäuse / Rahmen: Aluminium eloxiert

Isolierung: Mineralwolle

Sammler: Kupfer

Absorber

Material: Bohrsilikatglas

Absorbtionsgrad: > 95%

Aussendurchmesser: 58 mm

Windgeschwindigkeit: 120 km/h max.

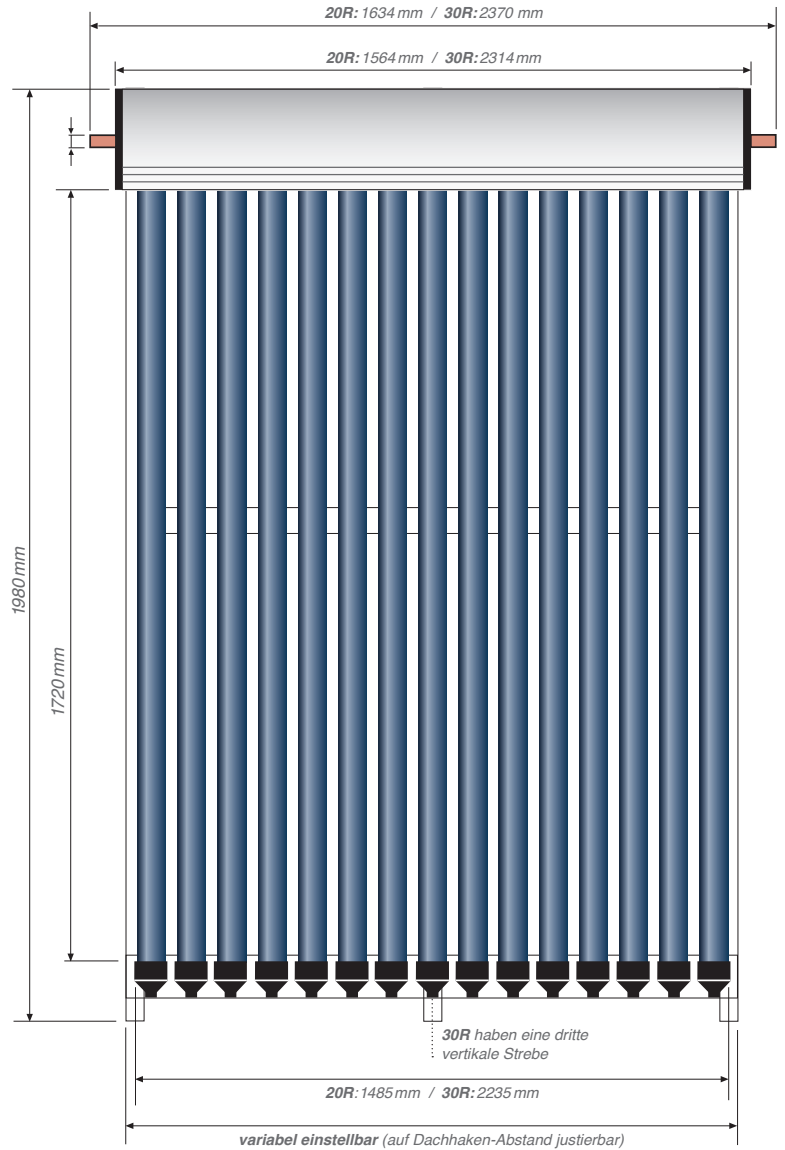
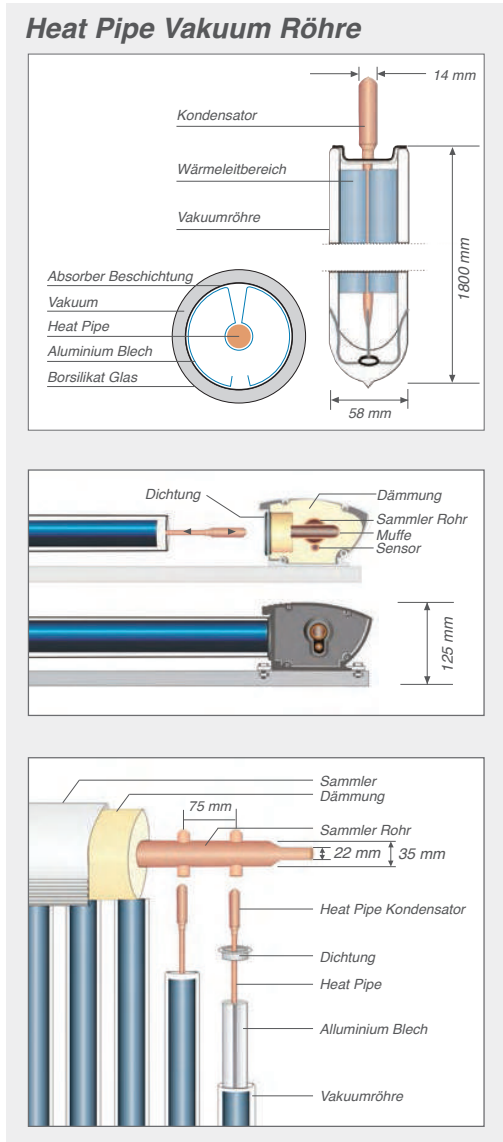
Hagelsicherheit: 25 mm Korndurchmesser

Schneelast: 1000 Pa max.

Druckabfall bei 120l/h: 20R: 0,28mbar, 30R: 0,44mbar

EUROTHERM-SOLAR 20-30 R

Heat Pipe Vakuum Röhrenkollektor mit 20-30 Röhren



Maße und Abmessungen

Bezeichnung	20R	30R
Röhren Anzahl	20	30
Bruttogewicht kg	57	86
Bruttokollektorfläche m ²	3,10	4,58
Maße mm Höhe x Breite x Tiefe	1980 x 1564 x 125	1980 x 2370 x 125