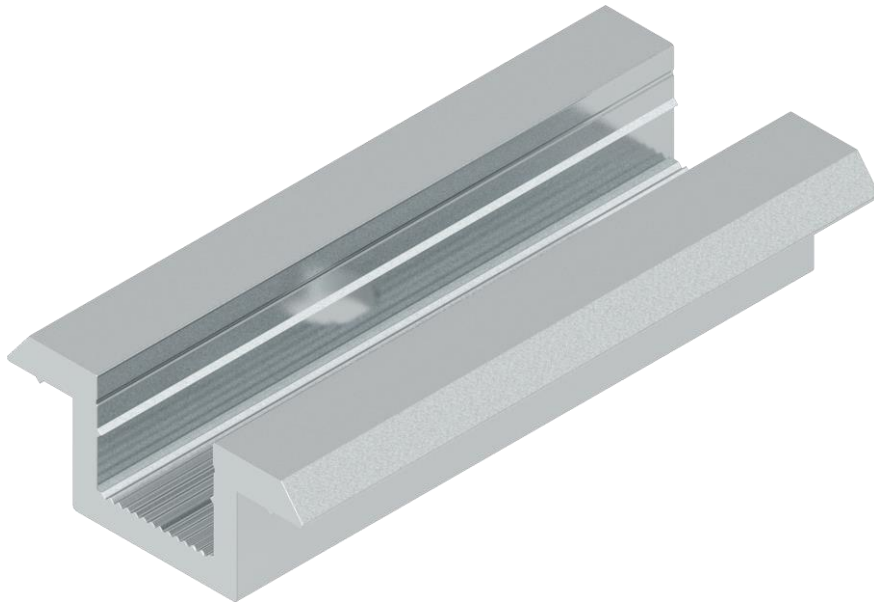




MITTELKLEMME



DATENBLATT
WS 9745-WASI13

**IHRE VERBINDUNG ZUM ERFOLG
YOUR ACCESS TO SUCCESS**

WS 9745-WASI13

TECHNISCHE SPEZIFIKATIONEN

Materialart	Aluminium
Güte	AlMg0,7Si
Oberfläche	Blank

IHRE VORTEILE

- ✓ SCHNELLE MONTAGE
- ✓ KOSTENGÜNSTIG
- ✓ UNIVERSAL EINSETZBAR
 - › Für alle gängigen Module und Rahmenhöhen von 30 – 50mm
- ✓ SICHERER HALT
- ✓ AUCH SCHWARZ ELOXIERT LIEFERBAR
 - › Für erhöhten Korrosionsschutz
- ✓ MIT INTEGRIERTEM KERBSTEG (ERDUNG)
 - › Zur Durchdringung der Eloxalschicht des Modulrahmens um eine leitende Verbindung zu erstellen

ANWENDUNG

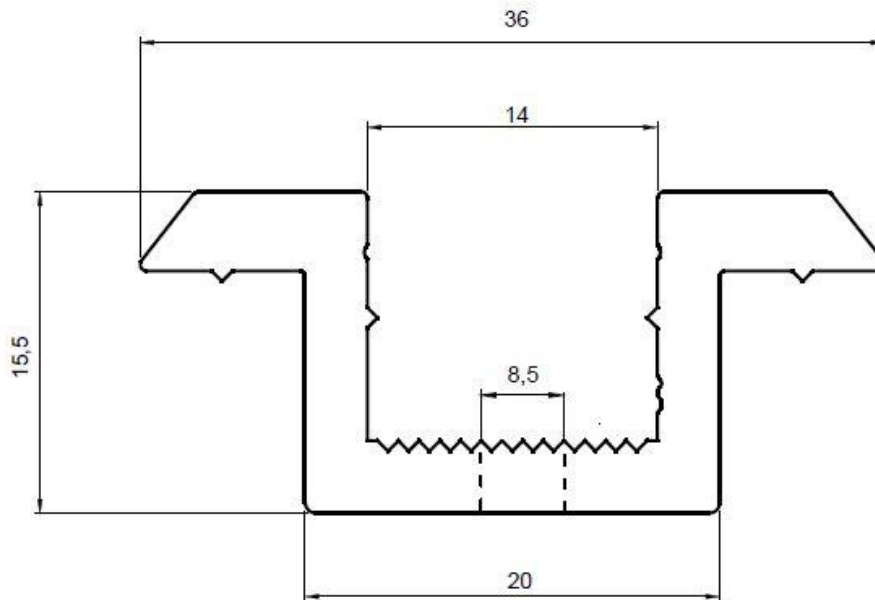
- ✓ BEFESTIGUNG VON PHOTOVOLTAIKMODULEN
- ✓ ERDUNG VON PHOTOVOLTAIKMODULEN

MAßE (MM)

GERNE BERATEN WIR SIE BEI IHRER ANWENDUNG.

T +49(0)202 / 26 32-0
info@wasi.de
www.wasi.de





KOMPONENTEN

Modulhöhe (mm)	Schraubenlänge mit Nutenstein	Sicherungsscheibe (nur bei Nutensteinkanal)	Schraube bei Schiene mit Vierkantmutter
30	DIN 912 / ISO 4762 M8x35	X	DIN 912 / ISO 4762 M8x35 oder x40
31			
32			
33	DIN 912 / ISO 4762 M8x40	X	DIN 912 / ISO 4762 M8x40 oder x45
34			
35			
36	DIN 912 / ISO 4762 M8x45	X	DIN 912 / ISO 4762 M8x45 oder x50
38			
40			
41	DIN 912 / ISO 4762 M8x50	X	DIN 912 / ISO 4762 M8x50 oder x55
42			
43			
44	DIN 912 / ISO 4762 M8x55	X	DIN 912 / ISO 4762 M8x55 oder x60
45			
46			
47			
48			
50			

GERNE BERATEN WIR SIE BEI IHRER ANWENDUNG.

T +49(0)202 / 26 32-0
 info@wasi.de
 www.wasi.de

